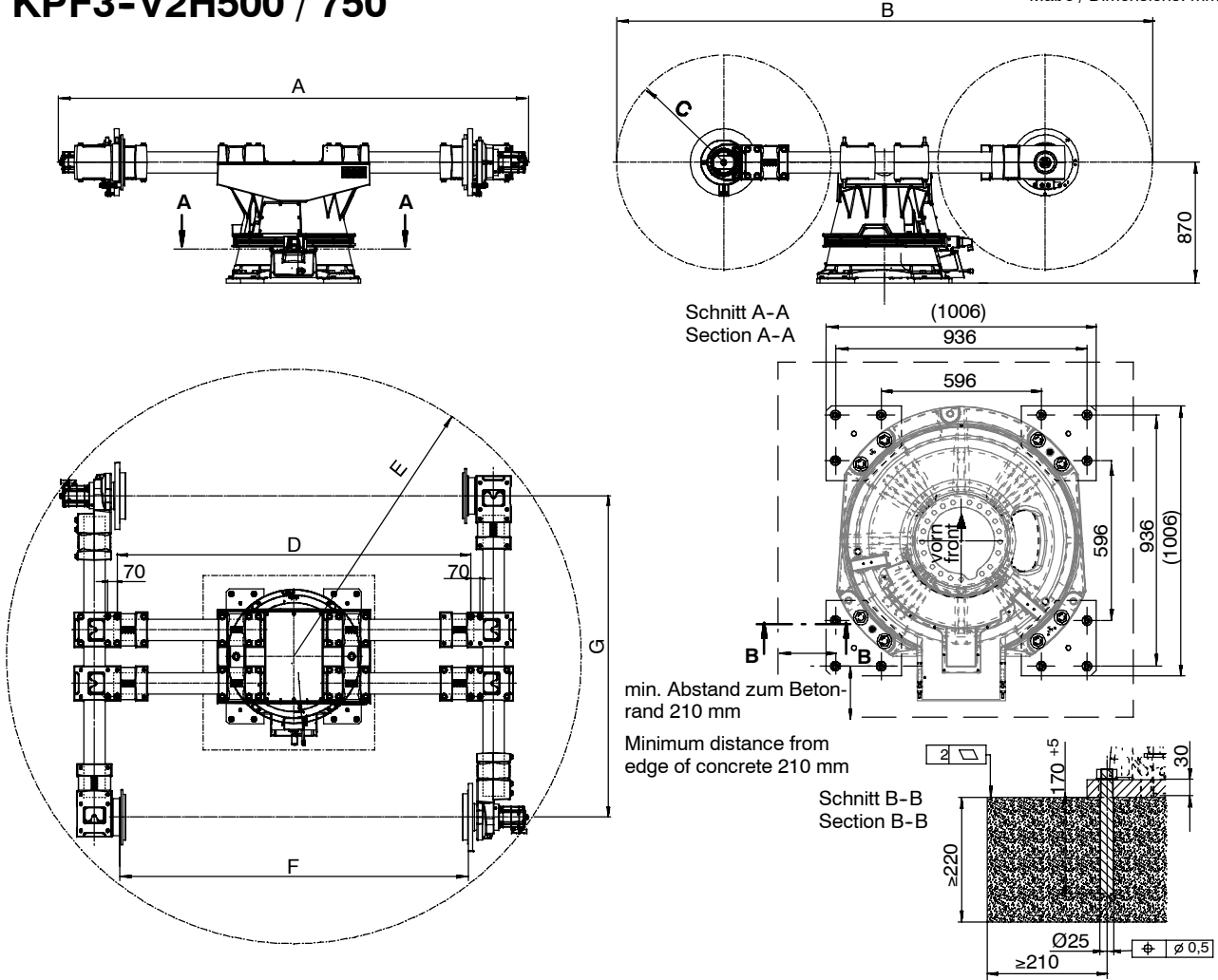


KPF3-V2H500 / 750

Maße / Dimensions: mm



Typen / Types:	KPF3-V2H500			KPF3-V2H750		
Einbaulage / Mounting position:	Boden / Floor					
Masse Traglast / Mass of payload:	500 kg			750 kg		
Achsen / axes:	A 7	A 8	A 9	A 7	A 8	A 9
Drehbereich / Turning range:	±185°	±190°		±185°	±190°	
Drehgeschwindigkeit / Rotational velocity:	75 °/s	132 °/s		75 °/s	114 °/s	
Max. Lastmoment / Max. load torque:		580 Nm			640 Nm	
Max. verfügbares Drehmoment / Max. available torque:	6420 Nm			7420 Nm		
Trägheitsmoment / Moment of inertia:	4200 kgm ²	110 kgm ²		5200 kgm ²	210 kgm ²	
Maße / Dimensions:	A = F + 900 mm					
	B = G + 2C					
	C = 400 mm bis 1200 mm					
	D = F + 40					
	E = 1500 mm bis 2400 mm					
	F = 1600 mm bis 2600 mm					
	G = 850 + 2C					

- Flanschmaße siehe Spezifikation bzw. Datenblatt KPF1-MDC250/500/750/1000. / For flange dimensions, see specification or data sheet KPF1-MDC250/500/750/1000.
- Antriebssystem elektro-mech. mit brushlosen AC-Servomotoren. / Drive system electromechanical, with brushless AC servomotors.
- Wegmesssystem digital-absolut. / Position sensing system digital-absolute.
- Optionen, wie Aufnahmeleisten mit Befestigungsmaterial, Isolierung der Planscheiben, leerer Schutzschlauch für Energiezuführung, Energiezuführung für Kundenwerkzeug, auf Anfrage.
Options, such as mounting strips with fastening materials, insulation of the face plates, empty flexible tube for the energy supply system, and energy supply system for customer tool, are available on request.
- Wird eine Isolierung der Planscheiben erwünscht, reduziert sich das Maß F um 80 mm.
If insulation of the face plates is required, dimension F is reduced by 80 mm.
- Weiterführende Angaben zur Projektierung siehe Spezifikation. / More detailed information for project planning, see specification.

Angaben über die Beschaffenheit und Verwendbarkeit der Produkte stellen keine Zusicherungen von Eigenschaften dar, sondern dienen lediglich Informationszwecken. Maßgeblich für den Umfang unserer Lieferungen und Leistungen ist der jeweilige Vertragsgegenstand. Technische Daten und Abbildungen unverbindlich für Lieferung. Änderungen vorbehalten.

Specifications regarding the quality and usability of the products do not constitute a warranty of properties. They are intended to serve informative purposes only. Solely the respective contract of sale shall be binding in respect of the extent of our supplies and services. No liability accepted for errors or omissions.

www.kuka.com