



Simulation



Simulation

KUKA OfficeLite

Funktionalität:

Mit OfficeLite können für KUKA Roboter auf jedem PC Programme offline erstellt und optimiert werden.

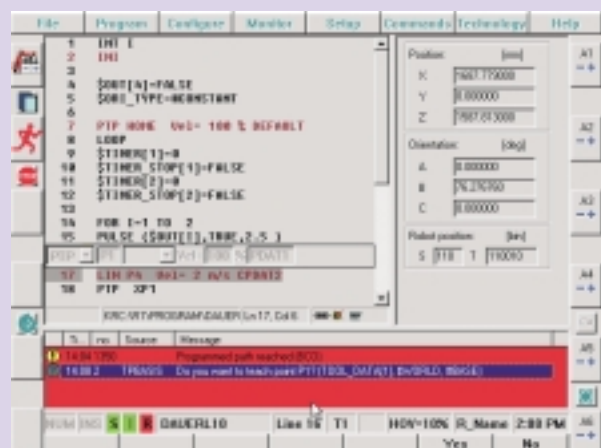
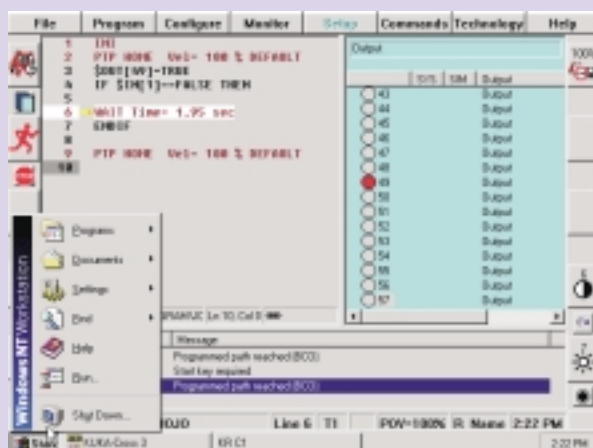
OfficeLite ist nahezu identisch mit der entsprechenden Standardsoftware. Durch die Verwendung der Original KUKA Bedienoberfläche und der KRL Sprachsyntax entspricht die Offline-Bedienung und Programmierung exakt der des Roboters.

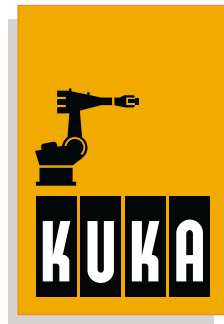
OfficeLite benötigt keine MFC und kann daher auf jedem PC oder Notebook eingesetzt werden.

Programme lassen sich 1 : 1 vom OfficeLite Programmiersystem auf den Roboter über ein Netzwerk oder eine Diskette übertragen

Merkmale

- Dieses Programmiersystem besitzt die gleichen Eigenschaften wie die KUKA Systemsoftware: Bedienung und Programmierung unter Verwendung der Original KUKA Bedienoberfläche und KRL Sprachsyntax - voller Sprachumfang.
- Verfügbarkeit des vollen Funktionsumfangs der jeweiligen Systemsoftware-Releases. Jedoch ist keine Hardware-Peripherie Anbindung möglich.
- Syntaxcheck durch verfügbaren Compiler und Interpreter; Erstellung ablauffähiger KRL Anwenderprogramme.
- Vollständige Ablaufsteuerung eines Roboteranwendungsprogrammes; damit sind Taktzeitoptimierungen möglich, auch wenn die Taktzeit aufgrund der nicht vorhandenen harten Echtzeit nicht exakt bestimmt werden kann.
- Programoptimierung - KUKA TechWare kann jederzeit genutzt und installiert werden. Damit steht auf einem Standard-PC die vollständige Original-Systemsoftware zur Verfügung, keine Emulation!
- OfficeLite kann nicht zur Steuerung eines Roboters verwendet werden





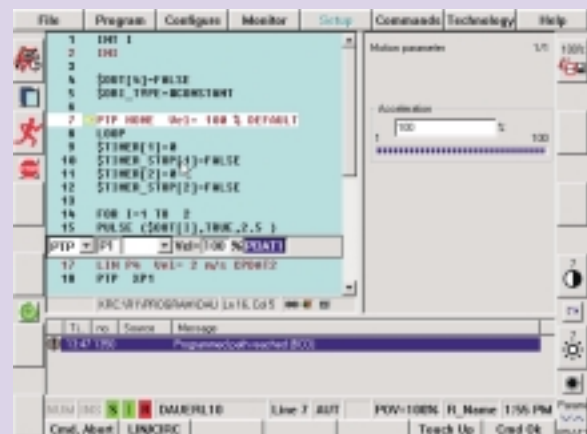
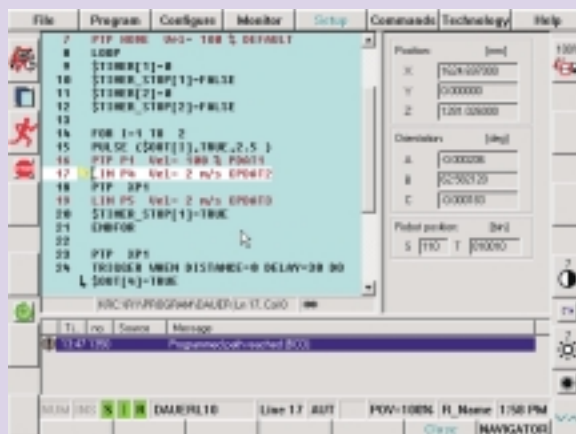
Simulation

KUKA OfficeLite (Fortsetzung)

Einsatzbereich:

OfficeLite ist vorrangig gedacht für die Offline Anwendungsentwicklung. Es kann aber auch verwendet werden für

- Simulation
- Schulung
- Vorführung
- Steuerungsentwicklung.



Lieferumfang:

- OfficeLite wird als eigenständige CD angeboten.
- Windows NT und Windows 2000 sind nicht auf der CD enthalten.
- Installationsprogramm (mehrsprachig), Installationsdokumentation (engl., dt., franz.).
Bitte beachten: Installation umfasst 2 Schritte

Systemvoraussetzungen:

- bei KUKA OfficeLite V3.2 OL: Windows NT 4.0, Service Pack 5
- bei KUKA OfficeLite V4.1 (KR C OL#3-V 4.1): Windows NT 4.0, Service Pack 5 u. höher oder Windows 2000
- Internet Explorer 5.x
- Pentium Prozessor, ab 200 Mhz aufwärts
- Einzelprozessorplatine
- 128 MB RAM

Bestelldaten

KUKA OfficeLite V3.2 für Windows NT 4

00-110-354

KUKA OfficeLite V4.1 für Windows NT 4/ Windows 2000

00-115-485