



Simulation

KUKA SimViewer/SimLayout

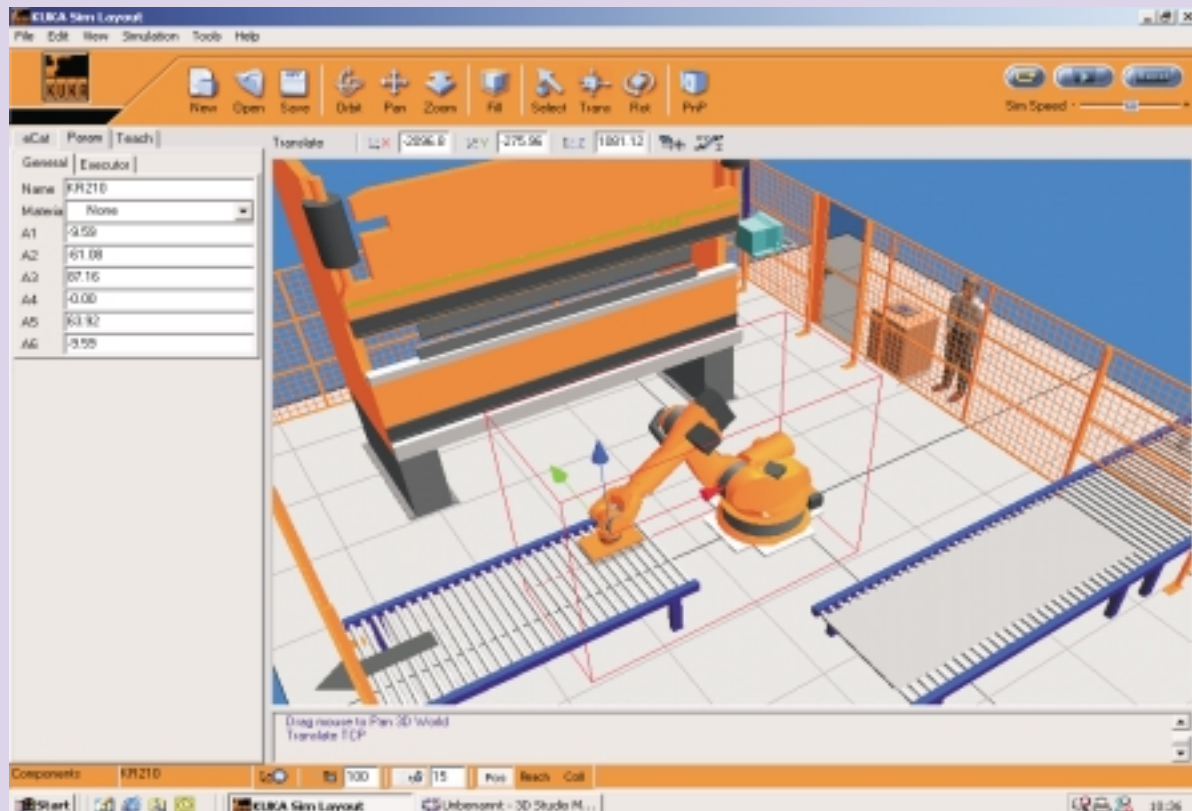
Funktion

Mit KUKA SimViewer/SimLayout können Robotersimulationen erstellt bzw. präsentiert werden. KUKA SimLayout unterstützt Aufbau und Überprüfung von 3-D-Layouts und Erstellung einfacher Robotersimulationen. KUKA SimViewer garantiert eine optimale Präsentation einer Simulation, die mit KUKA SimLayout erstellt wurde.

Funktionsweise

KUKA SimLayout

KUKA SimLayout ist das ideale Simulationswerkzeug. Es ist ein Programm zur Erstellung von 3-D-Layouts für Produktionsanlagen mit KUKA Robotern. Unterschiedliche Layouts, Ausrüstungen und Roboteraufgaben können schnell und unkompliziert aufgebaut und miteinander verglichen werden.



KUKA SimLayout

Fortsetzung nächste Seite



Simulation

KUKA SimViewer/SimLayout (Fortsetzung)

KUKA SimLayout (Fortsetzung)

Eine Reihe hilfreicher Funktionen stehen dem Anwender mit KUKA SimLayout zur Verfügung.

- ⇒ Elektronischer Katalog mit fertigen Komponenten für die Simulationen. Im Katalog sind alle KUKA Roboter der Steuerungsbaureihen KR C1, KR C2 und KR C3 sowie Greifer, Förderer, Schutzzäune und vieles mehr zu finden.
- ⇒ 'Drag & drop' und 'snap'-Funktionen; mit diesen Funktionen können Layouts schnell aufgebaut werden, indem Komponenten aus dem elektronischen Katalog per 'drag & drop' gezogen werden. Es ist natürlich ebenfalls der Import von CAD-Daten möglich.
- ⇒ Parametrische Modellierung der Komponenten aus dem elektronischen Katalog. Da die meisten Komponenten aus dem elektronischen Katalog bereits parametrisch definiert sind, ist das Ändern von Größe, Ausdehnung und Position nach eigenen Bedürfnissen problemlos möglich. Ein zeitraubendes Nachmodellieren mit CAD ist somit nicht notwendig.
- ⇒ Visualisierung der Roboterbewegung, d.h. Bewegungsabläufe können programmiert werden, der simulierte Roboter wird in Bewegung gesetzt. Daraufhin können weitere Anweisungen z.B. Greiferbefehle hinzugefügt werden, die komplette Roboter Aufgabe ist dann visualisiert. Die Visualisierung funktioniert ohne dass Programmierung in der KRL Syntax notwendig ist.
- ⇒ Kollisionserkennung, Anmerkungen und mehr; Layouts können mit diesen Funktionen optimiert werden.
- ⇒ Die Simulationen können dann zur Betrachtung in den KUKA SimViewer importiert werden.

KUKA SimViewer

Mit den Funktionen Orbit, Zoom und Pan lässt sich die simulierte Welt in einer echten 3-D-Darstellung bei ausgezeichneter Grafikqualität aus allen Perspektiven betrachten.

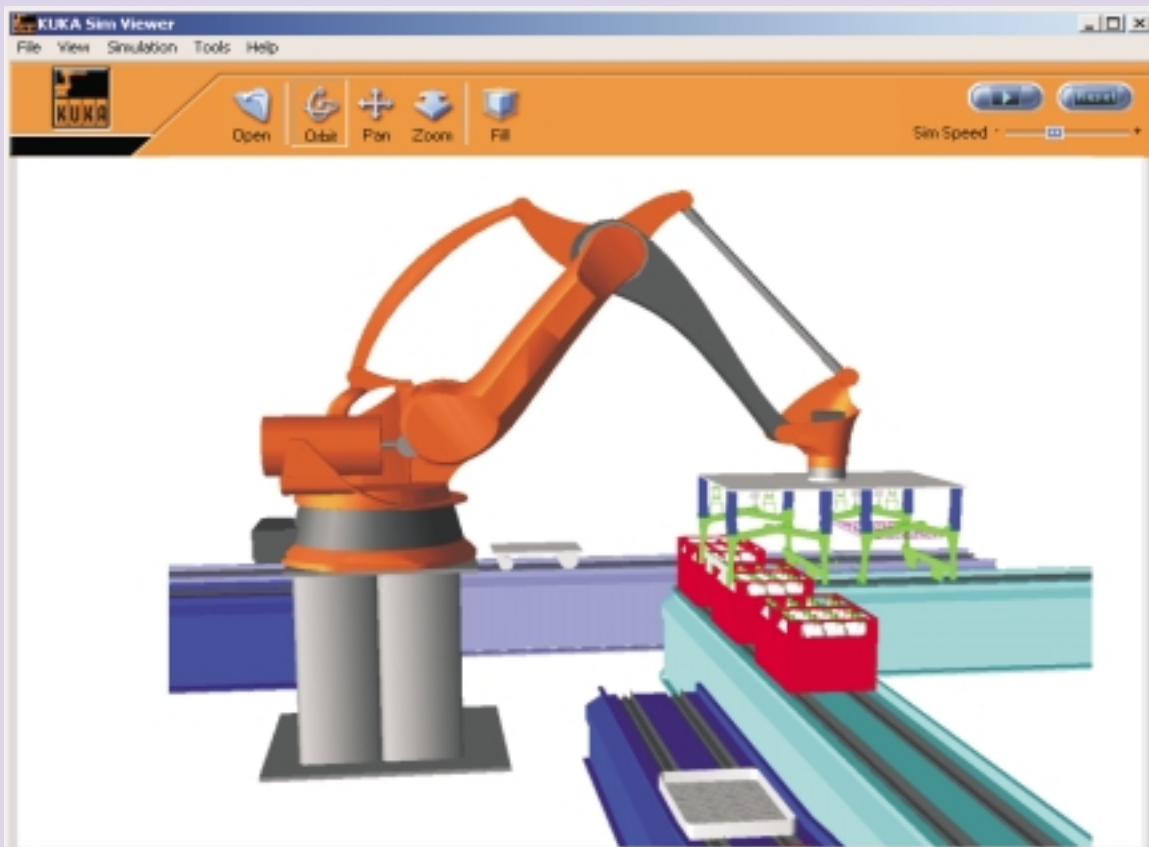
Fortsetzung nächste Seite



Simulation

KUKA SimViewer/SimLayout (Fortsetzung)

KUKA SimViewer (Fortsetzung)



KUKA SimViewer

Einsatzbereich

- Erreichbarkeitsuntersuchungen für Roboter in Produktionsanlagen mittels 3-D-Simulation
- Darstellung von Ideen/ Vorschlägen mittels 3-D-Simulation, z.B. in Konzeptions- oder Projektphasen bei Erstellung von Produktionsanlagen mit KUKA Robotern (für Projektengineure)
- Instrument für anspruchsvolle Präsentationen mit hohem Informationswert bei interner/externer Zusammenarbeit (Vertriebsabteilung, Lieferanten, Kunden)
- Instrument für die Schulung von Mitarbeitern.

Fortsetzung nächste Seite



Simulation

KUKA SimViewer/SimLayout (Fortsetzung)

Verfügbarkeit

KUKA SimViewer/SimLayout ist auf CD-ROM verfügbar. Beim Setup des 'KUKA Sim' werden sowohl das Layout als auch der Viewer installiert.

Der KUKA SimViewer kann auch kostenlos von der KUKA-Homepage heruntergeladen werden.

Die neuesten Modelle des elektronischen Katalogs (Teil von KUKA Sim Layout, s. *Funktionsweise*) stehen auf der KUKA-Homepage zur Verfügung.

Systemvoraussetzung

Lauffähig auf WinNT, Win2000 und Win XP.

KUKA SimLayout/SimViewer ist nicht einsetzbar auf einer KUKA Roboter Steuerung (KRC)!

Minimalkonfiguration für KUKA Sim Viewer/Layout:

Pentium II, 350 MHz, 64 MB RAM, 800 x 600 Pixel, 16-Bit-Farbauflösung.

Empfohlene Konfiguration für KUKA Sim Viewer/Layout:

Pentium III, 1 GHz, 512 MB RAM, 1200 x 800 Pixel, 32-Bit-Farbauflösung

Für KUKA Sim Produkte empfehlen wir eine OpenGL-fähige Grafikkarte (min. 32 MB RAM).

Lieferumfang

CD-ROM KUKA SimLayout/SimViewer mit Installationsprogramm, Lizenz und Dokumentation in deutsch und englisch.

WinNT, Win2000 und WinXP sind nicht auf der CD enthalten!

Bestelldaten

KUKA SimLayout/SimViewer

00-117-280